



Компания VERTESZ Electronics за более чем 100-летнюю историю закрепила за собой имидж высокопрофессионального инженерного бюро, разработки которого с удовольствием используют крупнейшие компании-производители Европы, среди которых такие известные имена как Schneider-Electric, SIEMENS и другие. Компания получила широкую известность в Европе благодаря своим работам в области электроэнергетики.

## TMTG

### Интеллектуальные измерительные преобразователи параметров сети, интеллектуальные электросчетчики и УСПД

Преобразователи серии TMTG служат для измерения параметров сети по ГОСТ 13109-97 и передачи результатов в АСУ ТП с поддержкой протокола MODBUS RTU:

- Активная и реактивная мощности
- Действующие значения переменных токов и напряжений
- Измерение фазовых сдвигов
- Коэффициент мощности (cos φ)
- Частота переменного тока
- Архивация значений активной и реактивной мощности и потребления энергии
- Осциллографирование, регистрация
- Гармонические составляющие фазовых напряжений и токов и другие параметры в соответствии с требованиями ГОСТ 13109-97



## TiT-xxP и TiT-xxD

### Цифровые измерительные преобразователи переменного тока и напряжения переменного тока с поддержкой MODBUS RTU

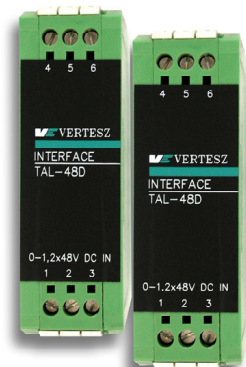
- Измерение действующих значений переменного тока в диапазонах до 12А и 60А, напряжения переменного тока до 600В
- Двухдиапазонный входной сигнал
- Скоростная обработка: не более 40mS (два периода 50Гц)
- 50-ти кратная перегрузочная способность входному току, по напряжению - 4-х кратная
- Корректное измерение несинусоидального сигнала
- Гальваноизоляция 4кВ
- Программируемые дискретные выходы прибора для цепей РЗА
- Коррекция характеристики, уставок и гистерезиса DO по MODBUS RTU
- Дополнительные унифицированные аналоговые выходы
- Варианты питания 15В, 24В, 48В, 110В, 220В AC/DC
- Малые габариты, установка на рейку DIN TS-35



## TAN, TAL

### Аналоговые нормирующие преобразователи и гальваноразвязки

- Унифицированные аналоговые выходные сигналы: 0-20 мА, 4-20мА, 0-10В
- Конвертеры сигналов 4-20мА в 0-5мА и 0-5мА в 4-20мА
- Специальные диапазоны 0-60мВ, 0-24В, 0-48В, 0-110В, 0-220В, 0-400В
- Сигналы датчиков температуры типа TCM50, TCM100, TСП50, TСП100, Pt100, Ni1000
- Многоканальные интеллектуальные измерительные преобразователи температуры TAN-P01XX с поддержкой MODBUS RTU
- Унифицированные аналоговые выходы
- Варианты питания 15В, 24В, 48В, 110В, 220В, AC/DC
- Малые габариты, установка на рейку DIN TS-35



## TiT-xxx и TiT-xxL

Аналоговые измерительные преобразователи переменного тока и напряжения переменного тока

- Измерение действующих значений переменного тока и напряжения переменного тока в диапазонах до 12А и 600В
- Трехканальное (трехфазное) исполнение
- Время обработки сигнала 100mS
- 50-ти кратная перегрузочная способность входному току, по напряжению - 4-х кратная
- Корректное измерение несинусоидального сигнала
- Гальваноизоляция 4кВ
- Унифицированные аналоговые выходы
- Варианты питания 15В, 24В, 48В, 110В, 220В AC/DC
- Малые габариты, установка на рейку DIN TS-35



## VHR

Лабораторные и мобильные системы анализа и регистрации параметров электрической энергии по ГОСТ 13109-97

Анализ параметров электрической сети в соответствии с предписаниями стандарта EN 50160 и ГОСТ 13109-97:

- Частота
- Действующие значения токов и напряжений переменного тока
- Гармоники
- Симметричные составляющие
- Активная/реактивная мощность
- Коэффициент мощности (cos φ)
- Запись всех параметров и информации о нарушениях режимов и перерывах энергоснабжения за исследуемый период

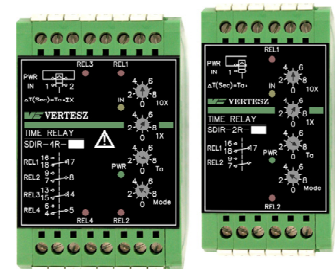


Автономные регистраторы с каналом связи GSM серии VHR

выпускаются в защищенном исполнении со встроенным GSM-модемом для установки на открытом воздухе (например, на опорах ЛЭП) и служат для создания распределенной сети контроля энергосистемы.

## Комплекующие автоматики Vertesz Electronics

- Высоконадежные реле со встроенным источником питания CR5
- Высокоточные реле времени для РЗА с кварцевой стабилизацией и встроенным импульсным источником питания SDIR
- Контроллеры повторного запуска для защиты ответственных промышленных потребителей MVA
- Миниатюрные источники питания для цепей автоматики DSP
- Помехоустойчивые источники питания для тяжелых режимов эксплуатации USP
- Параметрические (аналоговые) источники питания для измерительных цепей и датчиков TE
- Многоканальные блоки питания серии TE



Поставка приборов, технические консультации по оборудованию VERTESZ Electronics в России:

Компания ООО «АТМ»  
185034, г. Петрозаводск, ул. Судостроительная, 21  
тел./факс: + 7 (8142) 534-289, (8142) 534-298  
E-mail: atm@onego.ru  
[www.vertesz.ru](http://www.vertesz.ru)

Координаты дилера в Вашем регионе